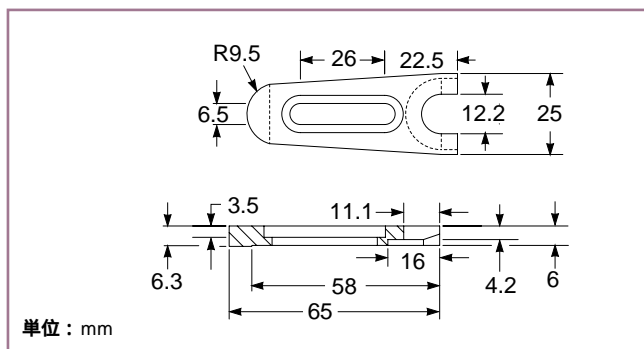


## クランピングフォーク

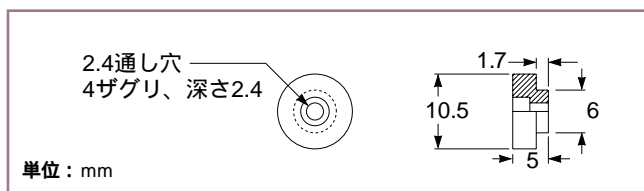
このジュラルミン製のクランピングフォークにより、光学定盤もしくはブレッドボード上のいずれの位置にもミラーを簡単にマウントすることが可能になります。固定にはM6のボルトを使いますが、ホールアダプタを使用することにより、マイクロラボ用ブレッドボード上にクランピングフォークを固定することも可能です。



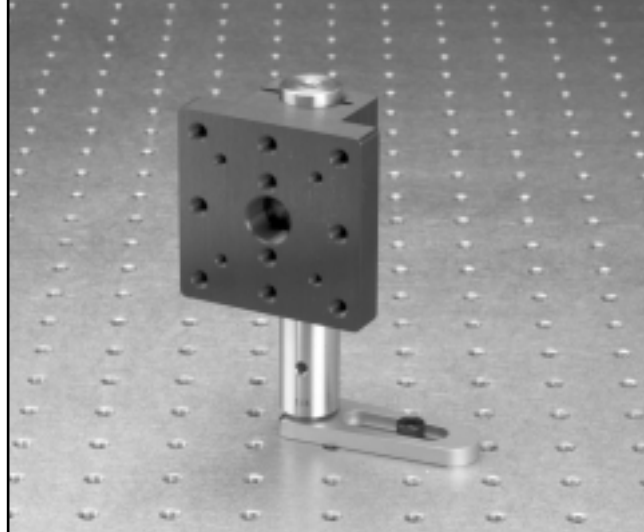
07 PSF 502 クランピングフォーク

## クランピングフォーク

	製品番号
クランピングフォーク	07 PSF 502
ホールアダプタ(4個セット)	07 ACC 501



07 ACC 501 ホールアダプタ

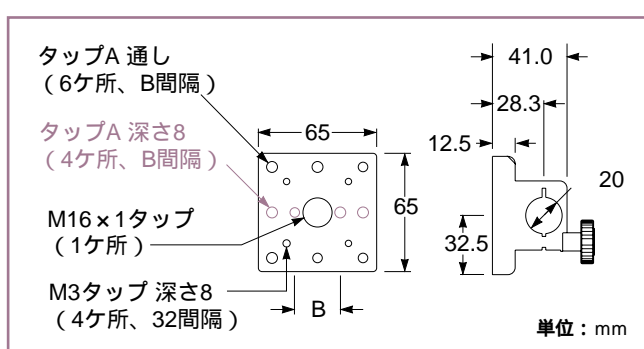


## ビラー用キャリア

このキャリアは、トランスレーションステージやミラーマウントを含む様々な製品のための、移動可能なマウント面となります。

黒色アルマイト処理されたアルミニウム製

65 × 65 mmおよび40 × 40 mmのトランスレーションステージのホールパターンに互換



07 DSC 501 ビラー用キャリア

## ビラー用キャリア

タップA	B (mm)	製品番号
M6	25.0	07 DSC 501

## Do you need...

### ビラーマウンティングプラットフォーム

07 PSM 501 ビラーマウンティングプラットフォームは、ピラー上にマイクロラボ光学部品をマウントする際に使用します。

- ・ 10 mm 間隔の M2 タップ穴 (センターは M4 タップ)
- ・ センター裏側に M6 雄ネジ
- ・ 黒色アルマイト処理されたアルミニウム製

詳しくは、「マイクロラボ ポスト、ベース、レール」の章をご参照ください。

