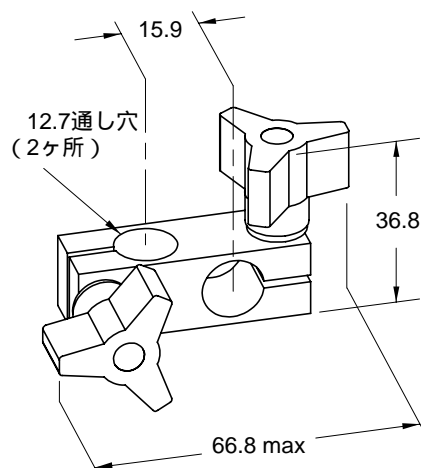


## クランプ

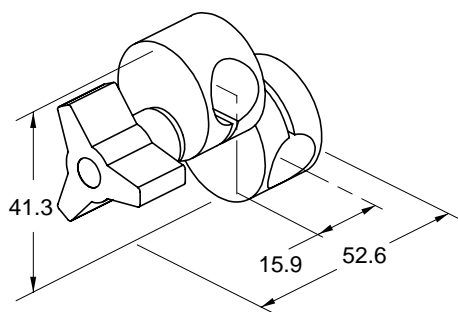
## モデル17 直角ロッドクランプ



単位 : mm

モデル17の直角ロッドクランプは、12.7 mmのロッドを互いに直交する方向にクランプします。大型のツマミを持つクランプノブにより、手もしくはレンチによる締め付けが可能です。15.9 mmという短い中心間距離により、コンパクトな設定が可能となっています。クランプは、セットスクリューではなく、面で押さえるという優れた方法を用いています。

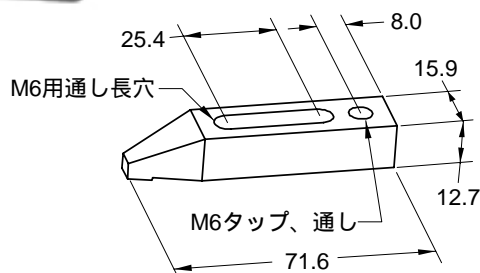
## モデル19 ユニバーサルロッドクランプ



単位 : mm

モデル19のユニバーサルロッドクランプは、クランプされるロッドの自由な回転を、クランプノブの軸を中心に行なうことができます。この非常に大きな自由度は、光学システムに対しアパーチャー、フィルター、またはディテクタなどの追加を、既にアライメントされている構成部分に触れることなく行なうことができます。

## モデル20 アジャスタブル トッククランプ



単位 : mm

モデル20Mのトッククランプは、取り付けが困難な位置へも入り込む事ができるよう、テーパのついた先端を有しています。この製品は、光学定盤のタップ穴に対して締め付け用の穴が見つからない場合、または斜め方向から光学部品をクランプする必要がある場合に非常に便利です。

## クランプ

製品番号	
17	直角ロッドクランプ
19	ユニバーサルロッドクランプ
20M	トッククランプ、M6 × P1タップ