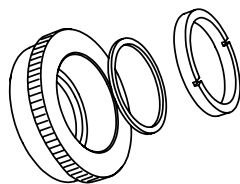


レンズホルダ用直角プレート

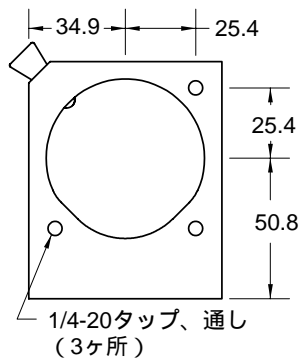
モデル35



単位：mm

35シリーズのスナップイン レンズホルダは、直角プレートにレンズをマウントする場合に使用します。このホルダは、精密に機械加工された平面とプランジャー機構により、しっかりと保持されます。モデル35-4025は、CVIメスグリオのシリンダリカルレンズを保持するために設計されています。これらのホルダ用のマウントであるモデル85-45では、シリンダリカルレンズの軸を調整するためにレンズホルダを回転させることができます。

モデル85-45



単位：mm

モデル85-45のレンズホルダ用直角プレートは、レンズホルダを直角にマウントし、素早く交換することができる製品です。これは、モデル2491、2492、または2493のトランスレーションステージアセンブリにレンズをマウントする際に最適な製品です。

35シリーズ スナップイン レンズホルダ

製品番号	光学素子の寸法(mm)	光学素子の最大厚み(mm)
35-04	10	9.5
35-05	12.7	9.5
35-06	15	9.5
35-10	25.4	9.5
35-12	30	9.5
35-15	38.1	9.5
35-20	50.8	9.5
35-3020	30 × 20	6.4
35-4025	40 × 25.4	6.4
85-45	レンズホルダ用直角プレート	